

**Nye Aunfoss kraftverk**  
**Offentlig informasjonsmøte**  
**Grong Hotell 23.04.2025**

Pål Anders Dahl, Prosjekteier

Edmund Solberg Løvlund, Prosjektleder

Ørjan Werner Jenssen, Rådgiver

# Agenda

1. Om NTE
2. Bakgrunn
3. Planer og prosess
4. Forslag til konsekvensutredningsprogram
5. Videre fremdrift

# Nøkkeltall om NTE

19

Kraftstasjoner

4,1 TWh

Kraftproduksjon

570

Ansatte

5,4 mrd

Omsetning

200 000

Kunder



NTE gjør Trøndelag klimanøytralt og digitalt



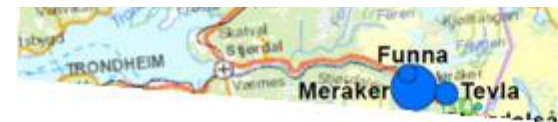
## Energi

Sikre tilstrekkelig tilgang til fornybar energi i det klimanøytrale Trøndelag

b

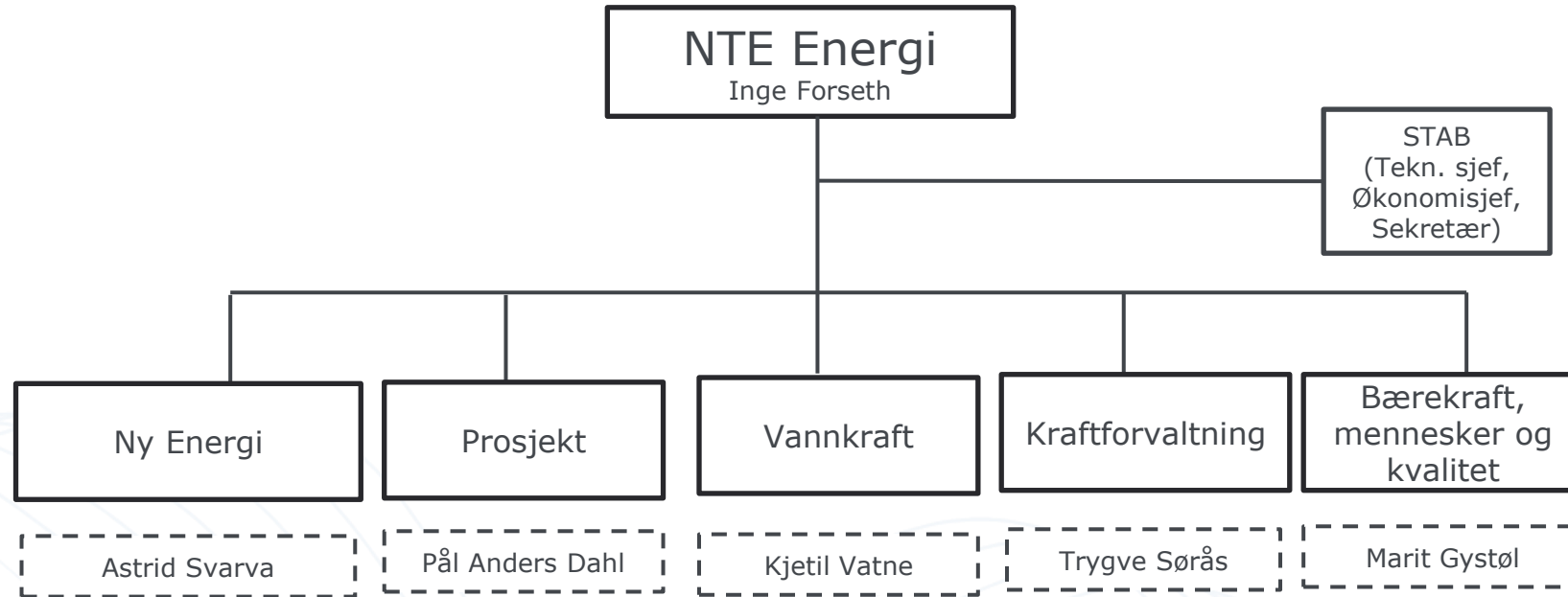
# Hovedtall - NTE Energi AS

- ✓ NTE har produsert vannkraft siden 1923
- ✓ Største kraftprodusent nord for Dovre
  - 19 heleide vannkraftverk
  - 2 deleide vannkraftverk
- ✓ Vindkraft
  - Kvitfjell og Raudfjell vindpark
- ✓ 100 ansatte i NTE Energi AS

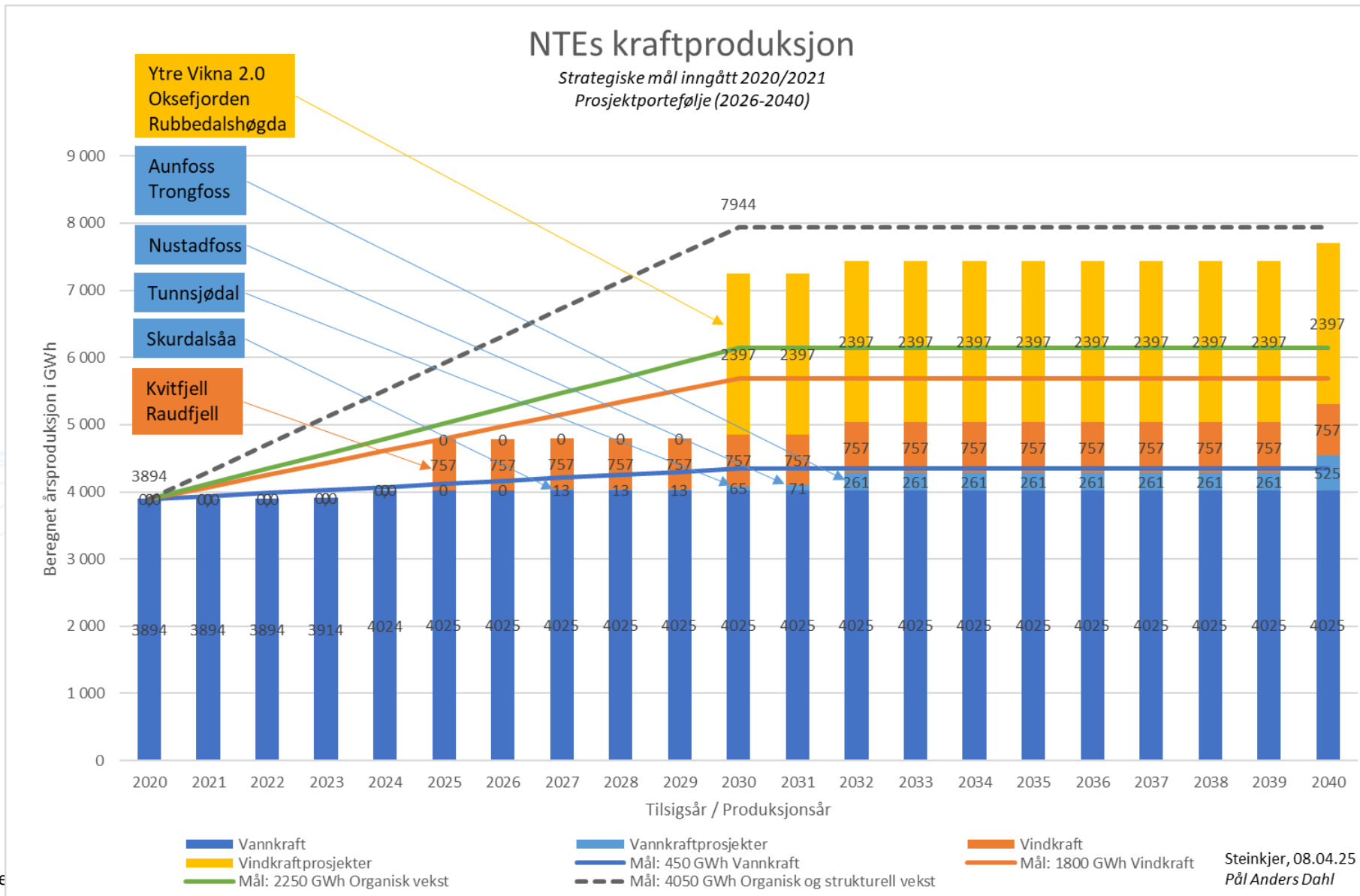


# NTE Energi AS

## Energiproduksjon og drift av vannkraftverk



# Strategiske fornybarmål og prosjekter



# Aunfoss kraftverk



# Aunfoss kraftverk

Dam

Utløp





# Aunfoss kraftverk



# Aunfoss kraftverk



# Bakgrunn for prosjektet

- Aunfoss kraftverk ble idriftsatt i 1959
- Flere sentrale komponenter i kraftverket nærmer seg slutten av teknisk levetid
- Stort behov for fornybar energi og effekt
- Dagens anlegg: 200 GWh/år, 28 MW
- Ved å utnytte mer av vannet kan produksjonen økes til opp mot 300 GWh med en effekt på 68MW
- Kraftlinja fra Aunfoss til Tunnsjødal ble oppgradert fra 66 til 132 kV i 2022 og har kapasitet til økt produksjon



# Utredning

- Mulige alternativer for oppgradering eller utvidelse av Aunfoss kraftverk:
  1. Oppgradere eksisterende?
  2. Delvis oppgradering i kombinasjon med nytt?
  3. Helt nytt kraftverk?
- Vi har vurdert totalt 6 alternativer, alle alternativene baseres på gjenbruk av eksisterende dam

# Aunfoss kraftverk i dag



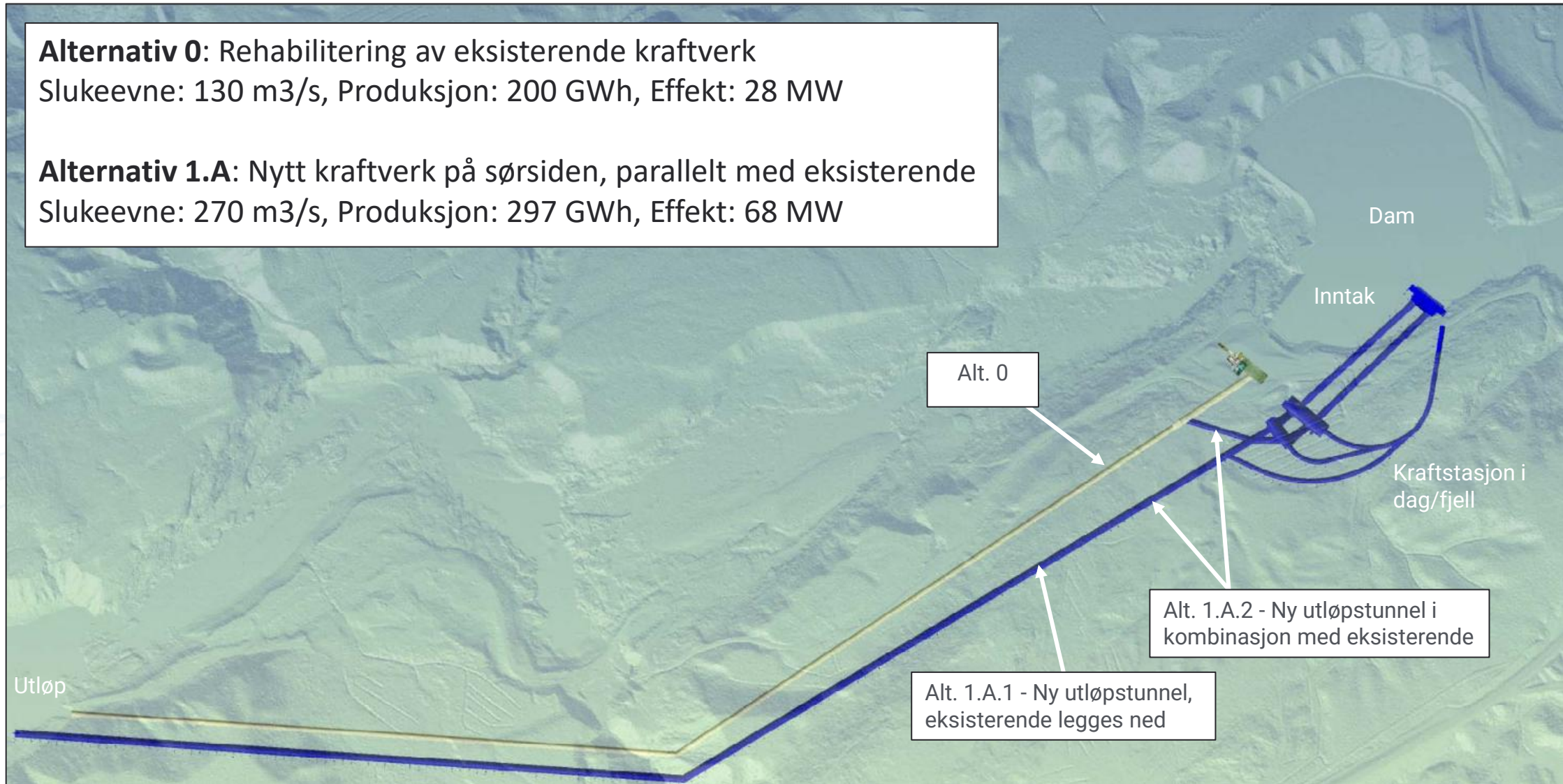
# Alternativer som videreføres etter utredning

**Alternativ 0:** Rehabilitering av eksisterende kraftverk

Slukeevne: 130 m<sup>3</sup>/s, Produksjon: 200 GWh, Effekt: 28 MW

**Alternativ 1.A:** Nytt kraftverk på sørsiden, parallelt med eksisterende

Slukeevne: 270 m<sup>3</sup>/s, Produksjon: 297 GWh, Effekt: 68 MW





# Forslag til konsekvensutredningsprogram

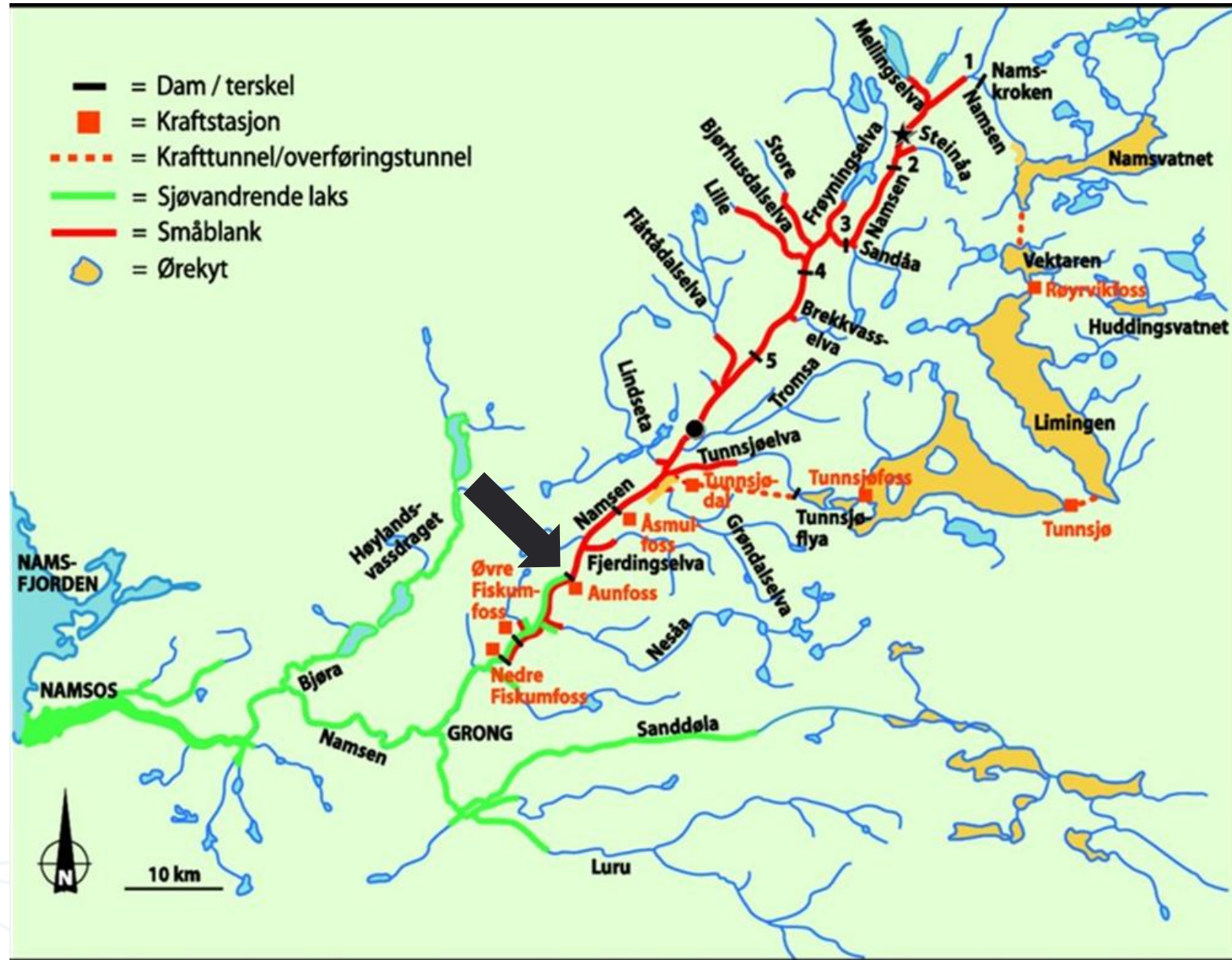
FAGTEMA	KU	Metode for utredning	Begrunnelse/kommentar
Hydrologisk grunnlag	Ja	NVE veileder kons.søknad vannkraftanlegg kap. 3.1	Eksisterende grunnlag er noe ufullstendig og skal oppdateres
Erosjon og sedimenttransport	Nei	-	Ingen vesentlig endring fra dagens situasjon
Naturfare	Ja	Iht. NVE veileder	Tiltaksområdet berører aktsomhetsområder.
Naturmangfold på land	Ja	M-1941	Naturtyper, arter og landskapsøkologiske sammenhenger utredes nærmere
Naturmangfold i vann (og sjø) og vannmiljø	Ja	M-1941	Vesentligste tema.
Kulturmiljø	Ja	M-1941	§ 9-avklaring ev. -registrering bør helst foreligge
Friluftsliv	Ja	M-1941	Redusert tilgang i anleggsfasen, mulige endringer i ulike bruksverdier i driftsfase.
Reiseliv	Nei	-	Forventer ubetydelig konsekvens.
Landskap	Ja	M-1941	Landskapseffekter av særlig deponier.
Verdensarv	Nei	-	Ingen verdensarvområder berøres.
Naturressurser	Nei	-	Ut over begrenset berøring med skogbruksarealer forventes ingen konsekvenser.
Reindrift	Ja	-	Isolert for Aunfoss forventes ikke merkbare konsekvenser, ut over dialogbehov og mulige tilpasninger i anleggsfase. Utredes likevel på grunn av samlede virkinger fra prosjektene på Aunfoss og Tunnsjødal.
Elektromagnetiske felt	Nei	-	Ingen nye kraftledninger etableres.
Forurensning	Nei	-	Vesentlige forhold vil reguleres gjennom utslippstillatelse fra SF.
Klimagassutslipp	Ja	M-1941	Detaljering av foreløpige beregninger. Vesentlig på den positive sida i avveien av konsesjonssaken.
Samfunn	Ja	V-712	Vesentlig på den positive sida i avveien av konsesjonssaken.
Eventuelle andre temaer som kan være relevante	Nei	-	Ingen særlige, andre tema som kan være relevante for konsesjonsspørsmålet er identifisert.



# Konsekvensutredninger

Naturmangfold i vann (og sjø) og vannmiljø

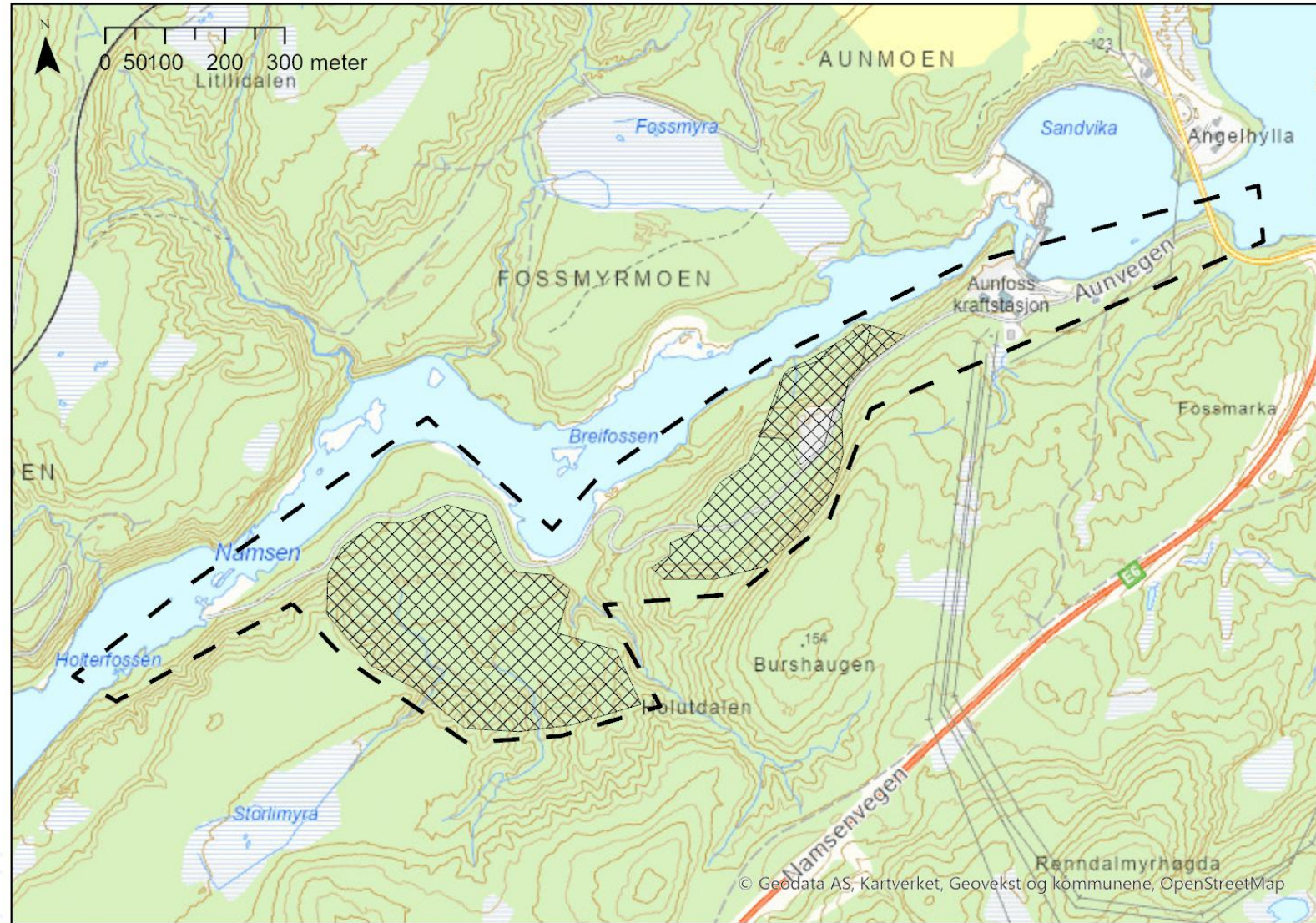
- utbredelse av fiskearter i Namsenvassdraget



# Konsekvensutredninger

## Landskap

- Stipla linje viser området som blir påvirket av prosjektet (influensområdet)
- Skraverte felt viser mulige deponiområder for stein fra tunnel- og stasjonshall (utvidelse av eksisterende deponier)





# Framdriftsplan

	2025	2026	2027	2028	2029	2030	2031	2032	...
Forhåndsmelding inkl. høring	█								
Konsesjonssøknad, inkl konsekvensutredning	█	█							
Konsesjonsbehandling		█	█						
Ev. klagebehandling			█						
Kontrahering og prosjektering	█	█	█						
Bygging			█	█	█	█	█	█	
Drift							█	█	█

NVEs saksgang

Trinn 1: Melding med forslag til utredningsprogram

**Trinn 2: Høring av melding og offentlig informasjonsmøte**

Trinn 3: NVE fastsetter utredningsprogram

Trinn 4: Søknad med konsekvensutredning

Trinn 5: Høring av søknad og offentlig informasjonsmøte

Trinn 6: Befaring

Trinn 7: NVEs innstilling

Trinn 8: Vedtak av Kongen i statsråd

Trinn 9: Detaljplan

Stor usikkerhet. Avhengig av tillatelser, prioriteringer og beslutninger

# Fra bygging av Nye Nedre Fiskumfoss kraftverk



# Fra bygging av Nye Nedre Fiskumfoss kraftverk



# Stasjonshallen i Nye Nedre Fiskumfoss kraftverk



# Informasjon og medvirkning

- NTE arbeider for å gi alle interessenter i prosjektet god informasjon og til riktig tid med mulighet for medvirkning.
- Interessentkartlegging og kommunikasjonsstrategi

## Aktiviteter hittil i prosjektet:

- Sak i Trønderavisa/Namdalsavisa
- Møte med Grong kommune
- Møte med NVE

## Arenaer for informasjon og medvirkning:

- Folkemøter
- Særmøter med aktuelle aktører og interessenter
- NTE sin hjemmeside for prosjektet: <https://nte.no/energi/vannkraft/nye-aunfoss-kraftverk/>



Privat / Gå til bedrift Kundenservice ☰ Meny

Hjem > Energi > Vannkraft > Nye Aunfoss kraftverk

## Oppgradering av Aunfoss kraftverk i Namsen

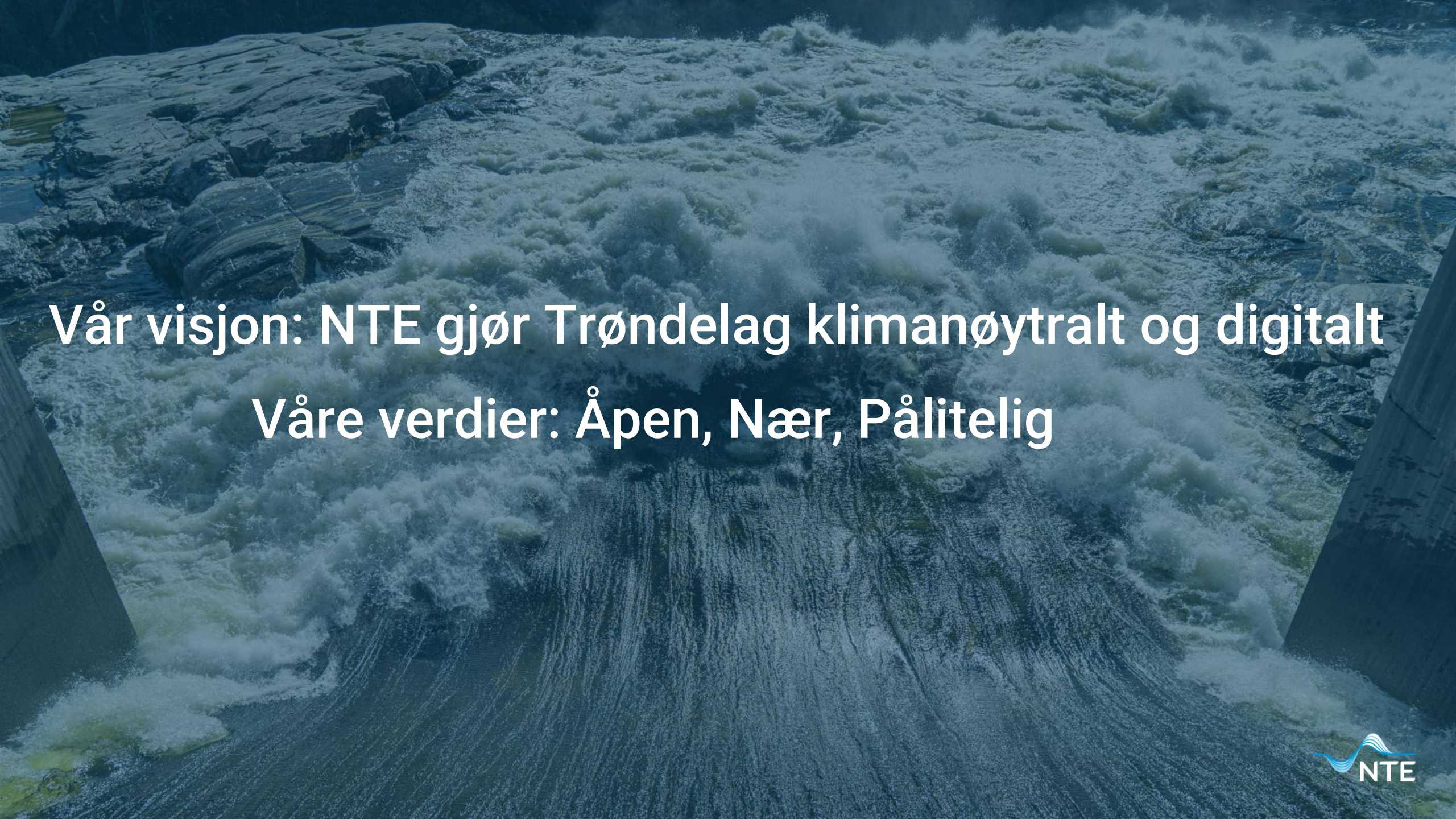
Aunfoss kraftverk ble satt i drift i 1959 og mange komponenter nærmer seg nå sin levetid. Det er også potensiale for å utnytte mer av vannet i elva til kraftproduksjon.

↓ Se fremdriftsplan

→ Konesjonsprosess hos NVE







**Vår visjon: NTE gjør Trøndelag klimanøytralt og digitalt**  
**Våre verdier: Åpen, Nær, Pålitelig**

# Nye Nedre Fiskumfoss kraftverk

